



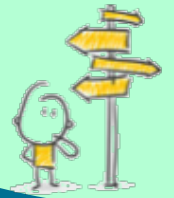
## Positionnement de ma candidature Agent Supérieur d'Exploitation

---

Quelles ont été les grandes étapes de mon parcours professionnel, quels sont les évènements qui ont été marquants pour moi ?

Qu'est-ce que j'ai appris par l'expérience et qui m'a motivé, comment m'y suis-je pris ?

Quand, comment ai-je apporté quelque chose à mon équipe, à mon service ?



Quelles expériences ou résultats obtenus démontrent plus particulièrement mes aptitudes à devenir un ASE ? Quelles sont les compétences que j'ai mises en œuvre à cette occasion ?

Qu'est-ce qui motive mon souhait de passer cet examen professionnel d'avancement de grade ?